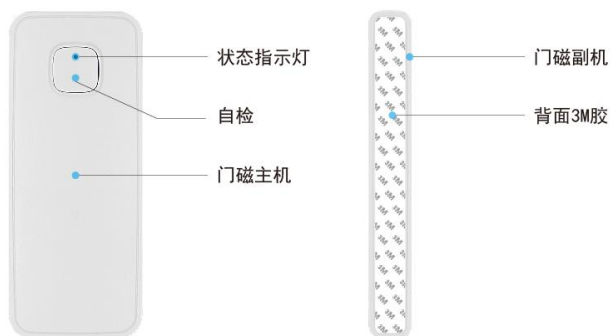


【智能门磁】安装使用说明书

一、产品简介

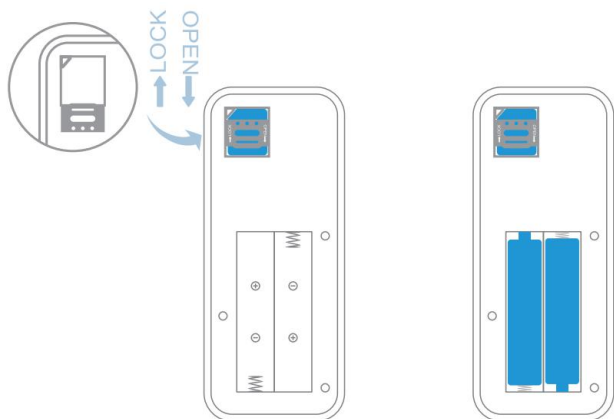
【智能门磁】报警器基于 NB-IoT 蜂窝移动物联网连接技术的智能门磁开合状态监测装置。通过门磁主机与门磁副机的靠近与分开感知门窗状态，用来探测记录门、窗、抽屉等是否被非法打开或移动，心跳上报周期为 24 小时。在布防状态下，当门磁主机与门磁副机产生位移，开门主机亮灯并给预设的电话号码发送短信报警。

二、外观介绍



三、插卡装电池

在产品按图标所示的位置和方向打开 SIM 卡槽，装上 SIM 卡，再按图片上标识的正负图标装上两节 5 号 AA 电池，等待产品上线。



四、上线自检

装好 SIM 卡后并通电等待 30 秒以上，短按门磁主机上的自检按键，闪烁蓝灯表示上线，闪烁红灯表示未上线。门磁主机和门磁磁条两边合上不闪灯，分开闪红灯。

五、安装固定

产品安装采用粘贴安装。安装前先阅读安装步骤，若因安装不当而造成产品损坏的，我司概不负责。

注意：安装时请避免掉落，易损坏传感器主体；

粘贴安装表面必须保持清洁干燥，否则容易脱落；

安装完后，对产品反复多按压几次，以确保产品安装稳固。

粘贴安装方式

1. 粘贴安装时，撕下门磁背面的胶贴保护膜（建议把大边装在不动的门框上面）。
2. 安装时主机与副机有箭头标识一端要保持方向一致，并尽量水平对齐安装。
3. 主体按键朝上，磁条安装在右；主体按键朝下，磁条安装在左。（磁条的三角标识要与主体按键方向一致）。



1. 撕下胶贴保护膜

2. 有标识的方向一致

注意：1. 设备安装时，先插入 SIM 卡，再装上电池；

2. 设备更换电池时，需短按按键 3-5 次，再装上电池。

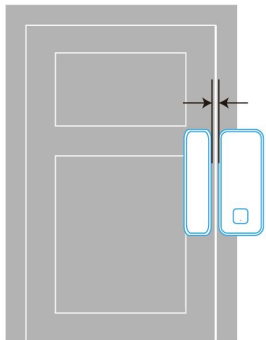
4. 门磁分别固定在所需开合区域，安装间隙根据门窗不同的开合状态距离不同。

水平安装：安装间隙在门窗关闭状态下距离尽量小于 20mm，门打开后指示灯亮灯提示。

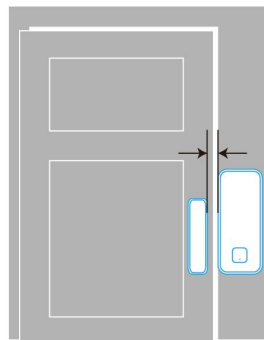
错开安装：往外开门，安装间隙在门窗关闭状态下距离尽量小于 20mm，门开后亮灯提示。

错开安装：往里开门，安装间隙在门窗关闭状态下距离尽量小于 20mm，门开后亮灯提示。

主体按键朝下，磁条安装在左

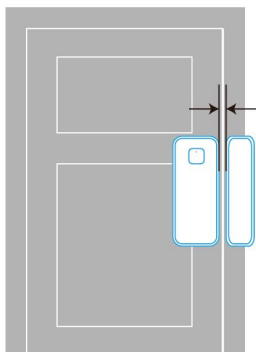


水平安装

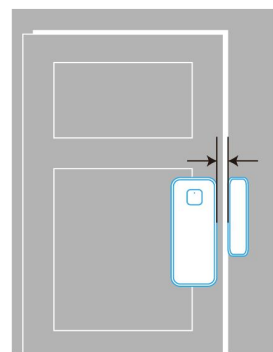


错开安装

主体按键朝上，磁条安装在右



水平安装



错开安装

六、故障排查

新绑定的设备，显示未知状态：新绑定设备后，需要开关门产生数据，才会更新状态；开关门不能太快，开门关门都需要 2 秒以上。

如门磁长时间无法上线（短按按键亮红灯），可能原因有：

1. 所处环境信号弱，请移步信号强的地方重新上线(注意：NB 信号强弱视当地运营商的信号覆盖情况)；
2. 检查设备是否有电，若电量不够，请及时更换电池；
3. SIM 卡松动，可取下再重新装上，然后长按设备按键直到亮蓝灯松开；
4. 将电池取掉，短按按键把余电放掉，再重新上电等待 1 分钟左右，短按按键看是否亮蓝灯。

七、指示灯功能

短按功能键，未插入 SIM 卡/SIM 卡未联网	红灯闪 3 次
短按功能键，网络连接正常	蓝灯闪 3 次
长按功能键，重启	直到闪 3 次蓝灯松开，再闪 1 次红灯
开门	红灯亮约 7s
关门	不亮灯

八、保修及售后服务

1. 核心设备，保修一年

2. 七日内免费退货

自产品购买日起 7 日内，根据国家最新三包规定，您可以选择退货（按票面金额一次性退款）、换货，或修理。

3. 八到十五日内免费换货或修理：

自产品购买日起第 8 日至 15 日内，主机出现性能故障，并经维修中心检测，非人为损坏的产品本身质量问题，凭维修中心开具的售后检测报告单，您可以选择换货或修理；自产品购买日起一年内，如果您所购买的产品出现性能方面的故障，且经过两次修理仍不能正常使用，您可以选择整机更换。

非保修条例

1. 未经授权的维修、误用、碰撞、疏忽、滥用、进液、事故、改动、不正确的使用非本产品配件，或撕毁、涂改标贴、防伪标记的；
2. 超过三包有效期，无三包凭证及有效发票的；
3. 因不可抗力造成的损坏；
4. 因人为原因导致本产品及其配件产生的所有性能故障。